

3 級 登 記 基 準 点

(AREA = 7) ✓

3 級 基 準 点 弥 331

	°	'	"		m
B	35	3	35.8350	X	-104 215.503 ✓
L	136	46	6.9512	Y	-36 308.944 ✓
N	0	13	43.20	H	-0.938 ✓
				ジバド高	37.413 ✓
				柱石長	0.010 ✓
				縮尺係数	0.999916 ✓

視準点の名称		平均方向角		距 離		備 考
②基 II-1		°	'	"	m	
		288	0	34.1	382.284	
埋標形式	地 上	地 下	屋 上	標識番号	標 石 金属標	弥331

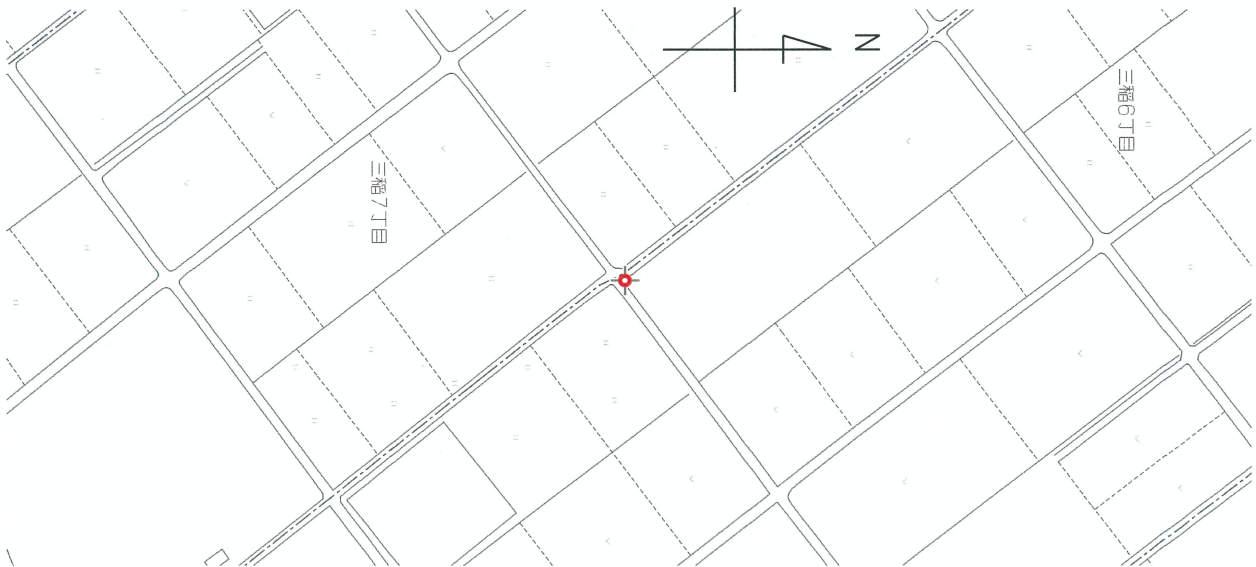
GNSS測量による

平成26年4月1日付 標高改定対応済

3 級 登 記 基 準 点 の 記

点 名	弥 3 3 1		
所在地	弥富市三稻 6 丁目 26 付近	管理者	公益社団法人 愛知県公共嘱託 登記土地家屋調査士協会
	座 標 値	地 目	公 道
X	-104215. 503 ✓	標識の種類	金属標
Y	-36308. 944 ✓		
H	-0. 938 ✓		
		備考	G N S S 測量により観測 「平成 26 年 4 月 1 日付 標高改定対応済」
縮尺係数	0. 999916 ✓		

要 図



遠 景

近 景

地
上
写
真

