

3 級 登 記 基 準 点

(AREA = 7) ✓

3 級 基 準 点 弥 330

	°	'	"		m
B	35	3	42.9784	X	-103 992.147 ✓
L	136	45	35.2912	Y	-37 110.216 ✓
N	0	14	1.43	H	-1.096 ✓
				ジオド高	37.388 ✓
				柱石長	0.010 ✓
				縮尺係数	0.999917 ✓

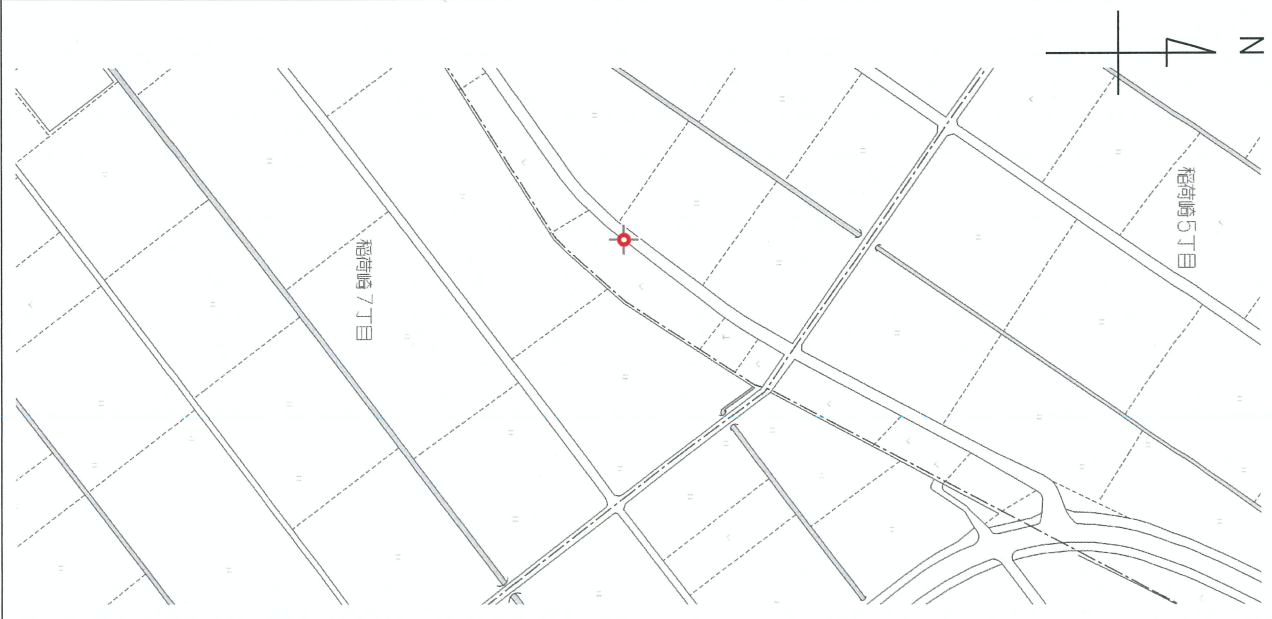
視準点の名称		平均方向角		距 離	備 考	
③弥328		°	'	"	m	
		31	52	47.2	215.336	
埋標形式	地 上	地 下	屋 上	標識番号	標石 金属標	弥330

GNSS測量による
平成26年4月1日付 標高改定対応済

3 級 登 記 基 準 点 の 記

点 名	弥 3 3 0		
所在地	弥富市稲荷崎 6 丁目 14-2 付近	管理者	公益社団法人 愛知県公共嘱託 登記土地家屋調査士協会
座 標 値		地 目	公 道
X	-103992. 147 ✓	標識の種類	金属標
Y	-37110. 216 ✓		
H	-1. 096 ✓		
縮尺係数	0. 999917 ✓	備考 GNSS測量により観測 「平成 26 年 4 月 1 日付 標高改定対応済」	

要 図



遠 景

近 景

地上写真

