

### 3 級 登 記 基 準 点

( AREA = 7 ) ✓

#### 3 級 基 準 点 弥 328

	°	'	"		m
B	35	3	48.9269	X	-103 809.307 ✓
L	136	45	39.7501	Y	-36 996.498 ✓
N	0	13	58.90	H	-0.496 ✓
				ジ 木 高	37.391 ✓
				柱 石 長	0.010 ✓
				縮 尺 係 数	0.999917 ✓

視準点の名称		平均方向角		距 離		備 考
		°	'	"	m	
②	弥209	52	51	49.4	320.348	✓
③	弥330	211	52	47.2	215.336	✓
埋標形式	地 上	<del>地 下</del>	<del>屋 上</del>	標識番号	<del>標 石</del> 金属標	弥328

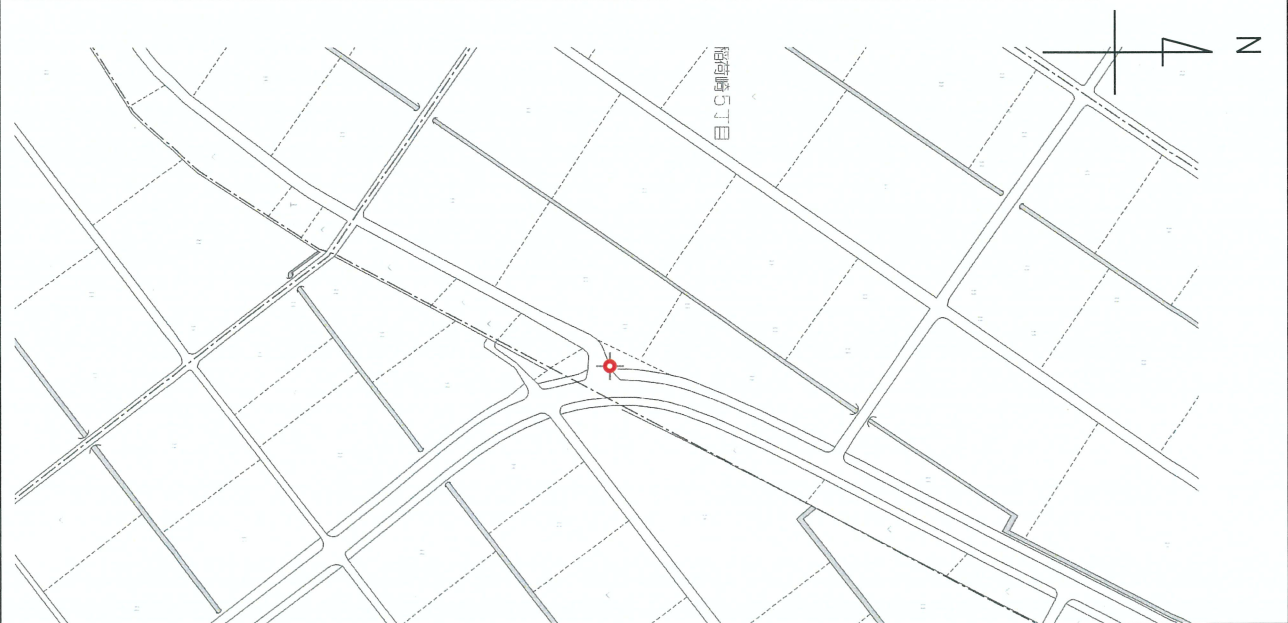
GNSS測量による

平成26年4月1日付 標高改定対応済

### 3 級 登 記 基 準 点 の 記

点 名	弥 3 2 8		
所在地	弥富市稲荷崎 5 丁目 57 付近	管理者	公益社団法人 愛知県公共嘱託 登記土地家屋調査士協会
座 標 値		地 目	公 道
X	-103809.307 ✓	標識の種類	金属標
Y	-36996.498 ✓		
H	-0.496 ✓		
縮尺係数	0.999917 ✓	備考 GNSS測量により観測 「平成26年4月1日付 標高改定対応済」	

#### 要 図



遠 景

近 景

地上写真

