

### 3 級 登 記 基 準 点

( AREA = 7 ) ✓

#### 3 級基準点 弥305

	°	'	"		m		
B	35	4	44.2067	✓	X	-102 109.106	✓
L	136	46	11.2323	✓	Y	-36 192.090	✓
N	0	13	41.13	✓	H	-1.373	✓
					ジオド高	37.411	✓
					柱石長	0.010	✓
					縮尺係数	0.999916	✓

視準点の名称		平均方向角		距 離	備 考		
③弥303		°	'	"	m		
		358	23	39.9	✓	173.954	✓
埋標形式	地 上	<del>地 下</del>	<del>屋 上</del>	標識番号	<del>標 石</del> 金属標	弥305	

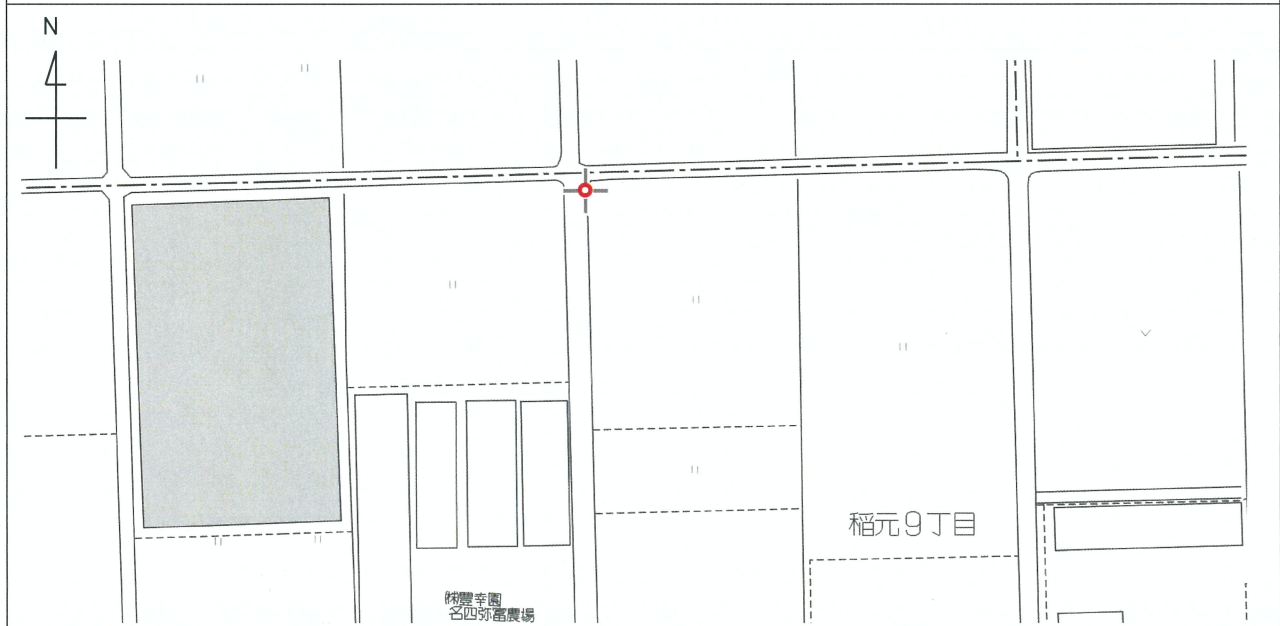
GNSS測量による

平成26年4月1日付 標高改定対応済

### 3 級 登 記 基 準 点 の 記

点 名	弥 3 0 5		
所在地	弥富市稲元 9 丁目 21-3 付近	管理者	公益社団法人 愛知県公共嘱託 登記土地家屋調査士協会
座 標 値		地 目	公 道
X	-102109. 106 ✓	標識の種類	平成 29 年 5 月 24 日観測 金属標
Y	-36192. 090 ✓	備考	GNSS 測量により観測 「平成 26 年 4 月 1 日付 標高改定対応済」
H	-1. 373 ✓		
縮尺係数	0. 999916 ✓		

#### 要 図



遠 景

近 景

地上写真

