

3 級 登 記 基 準 点

(AREA = 7) ✓

3 級基準点 弥303

	°	'	"		m
B	35	4	49.8485	X	-101 935.235 ✓
L	136	46	11.0125	Y	-36 196.963 ✓
N	0	13	41.29	H	-1.341 ✓
				ジオイド高	37.410 ✓
				柱石長	0.010 ✓
				縮尺係数	0.999916 ✓

視準点の名称		平均方向角		距 離		備 考
③弥305		°	'	"	m	
		178	23	39.9	173.954	
埋標形式	地 上	地 下	屋 上	標識番号	標石 金属標	弥303

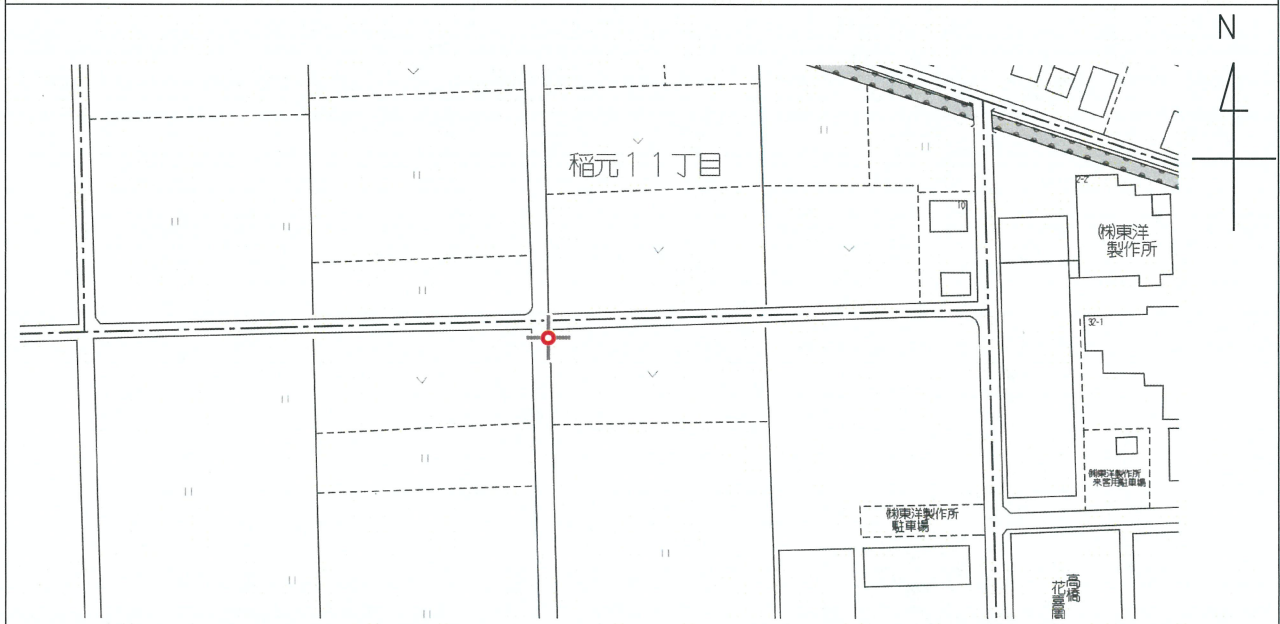
GNSS測量による

平成26年4月1日付 標高改定対応済

3 級 登 記 基 準 点 の 記

点 名	弥 3 0 3		
所在地	弥富市稲本 8 丁目 地内	管理者	公益社団法人 愛知県公共嘱託 登記土地家屋調査士協会
座 標 値		地 目	公 道
X	-101935. 235 ✓	標識の種類	金属標
Y	-36196. 963 ✓		
H	-1. 341 ✓		
縮尺係数	0. 999916 ✓	備考 GNSS 測量により観測 「平成 26 年 4 月 1 日付 標高改定対応済」	

要 図



遠 景

近 景

地上写真

