

3 級 登 記 基 準 点 成 果 表

(AREA = 7)

3 級基準点 333

	°	'	″		m
B	35	3	51.2802	X	-103 751.213
L	136	48	7.1370	Y	-33 262.060
N	0	12	34.24	H	-1.227
				シオト高	37.519
				柱石長	0.010
				縮尺係数	0.999914

視準点の名称		平均方向角		距 離		備 考
①108		142 20 17.5		255.005		
埋標型式	地 上	地 下	屋 上	標識番号	標 石 金属標	333

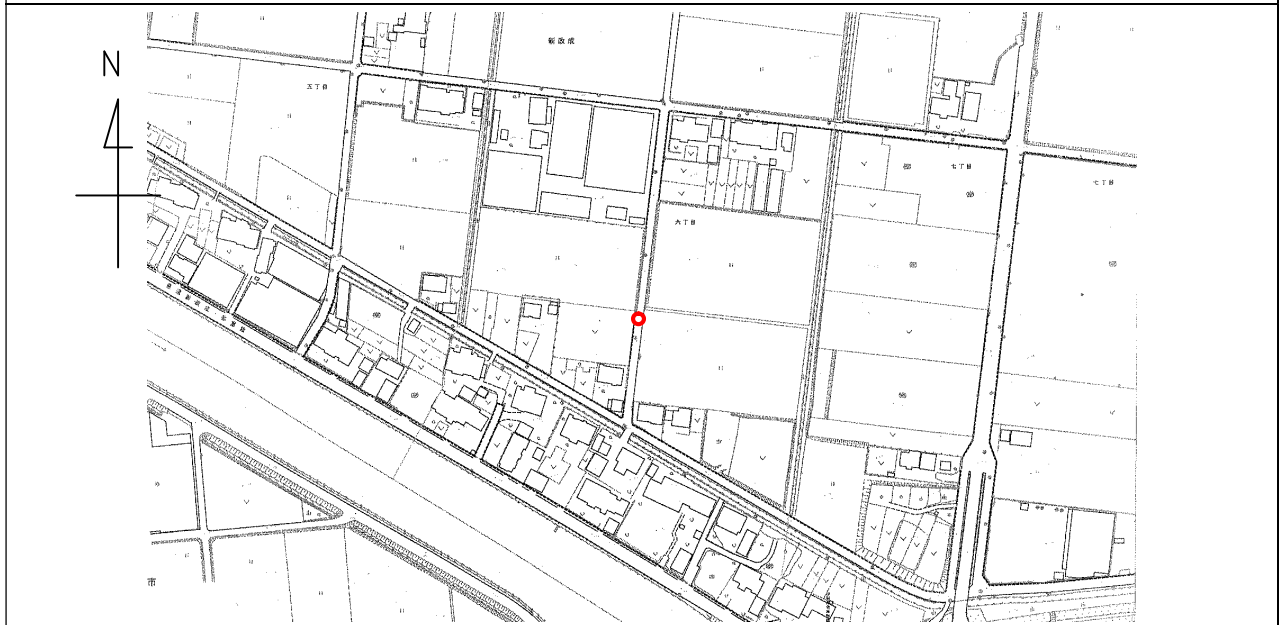
GNSS測量による

「平成26年4月1日付標高改定確認済」

3 級 登 記 基 準 点 の 記

点 名	3 3 3		
所在地	海部郡飛島村大字新政成九丁目地内	管理者	公益社団法人愛知県公共嘱託登記土地家屋調査士協会
座 標 値		地 目	公 道
X	-103751. 213	標識の種類	金属標
Y	-33262. 060		
H	-1. 227		
縮尺係数		0. 999914	
		備考	
G N S S 測 量 に よ り 観 測 「平成 26 年 4 月 1 日付標高改定確認済」			

要 図



遠 景

近 景

地 上 写 真

