

3 級 登 記 基 準 点 成 果 表

(AREA = 7)

3 級基準点 330

	°	'	″		m
B	35	3	56.9094	X	-103 576.289
L	136	47	51.4382	Y	-33 659.156
N	0	12	43.29	H	-1.008
				シボト高	37.503
				柱石長	0.010
				縮尺係数	0.999914

視準点の名称		平均方向角		距 離		備 考
①107		°	'	″	m	
		298	42	6.7	285.305	
埋標型式	地 上	地 下	暈 土	標識番号	標 石 金属標	330

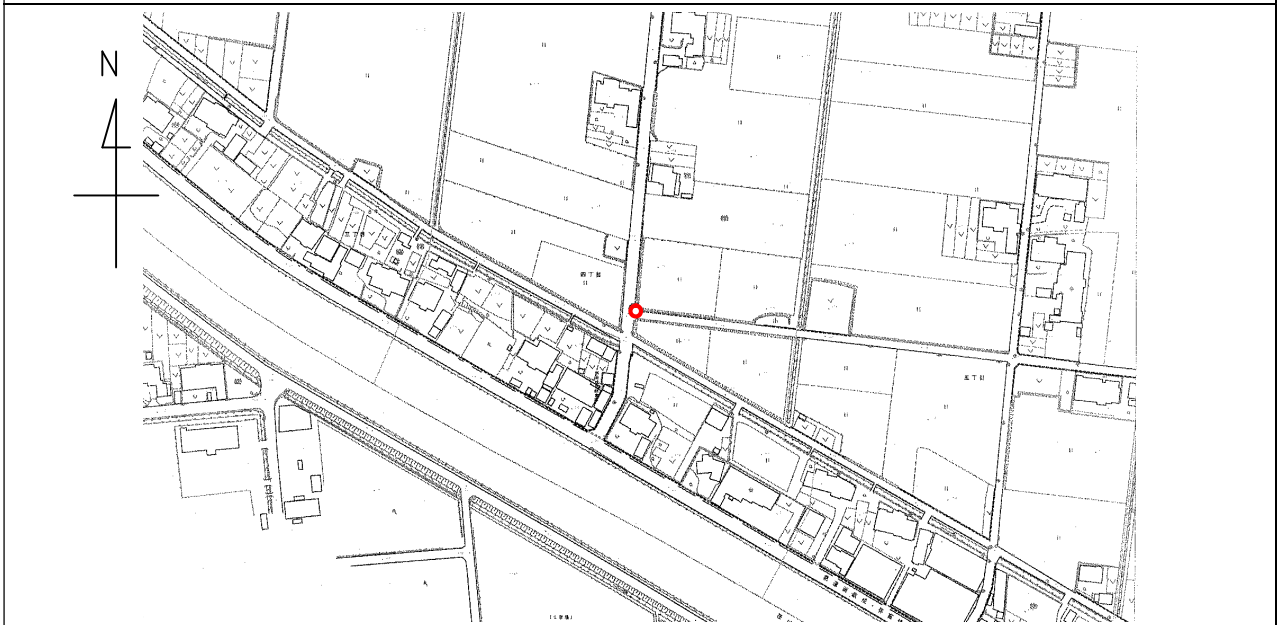
GNSS測量による

「平成26年4月1日付標高改定確認済」

3 級 登 記 基 準 点 の 記

点 名	3 3 0		
所在地	海部郡飛島村大字新政成四丁目地内	管理者	公益社団法人愛知県公共嘱託登記土地家屋調査士協会
	座 標 値	地 目	公 道
X	-103576.289	標識の種類	金属標
Y	-33659.156	備考	GNSS測量により観測 「平成26年4月1日付標高改定確認済」
H	-1.008		
縮尺係数	0.999914		

要 図



遠 景

近 景

地
上
写
真

