

### 3 級 登 記 基 準 点 成 果 表

( AREA = 7 )

#### 3 級基準点 324

	°	′	″			m
B	35	4	16.5391	✓	X	-102 970.032
L	136	47	36.7772	✓	Y	-34 028.333
N	0	12	51.82	✓	H	-0.987
					ジオイド高	37.488
					柱石長	0.010
					縮尺係数	0.999914

視準点の名称	平均方向角	距 離	備 考
③323	° ′ ″ 356 21 5.3	m 168.825	
埋標型式	地 上 <del>地 下</del> <del>屋 上</del>	標識番号	<del>標 有 金 属 標</del> 324

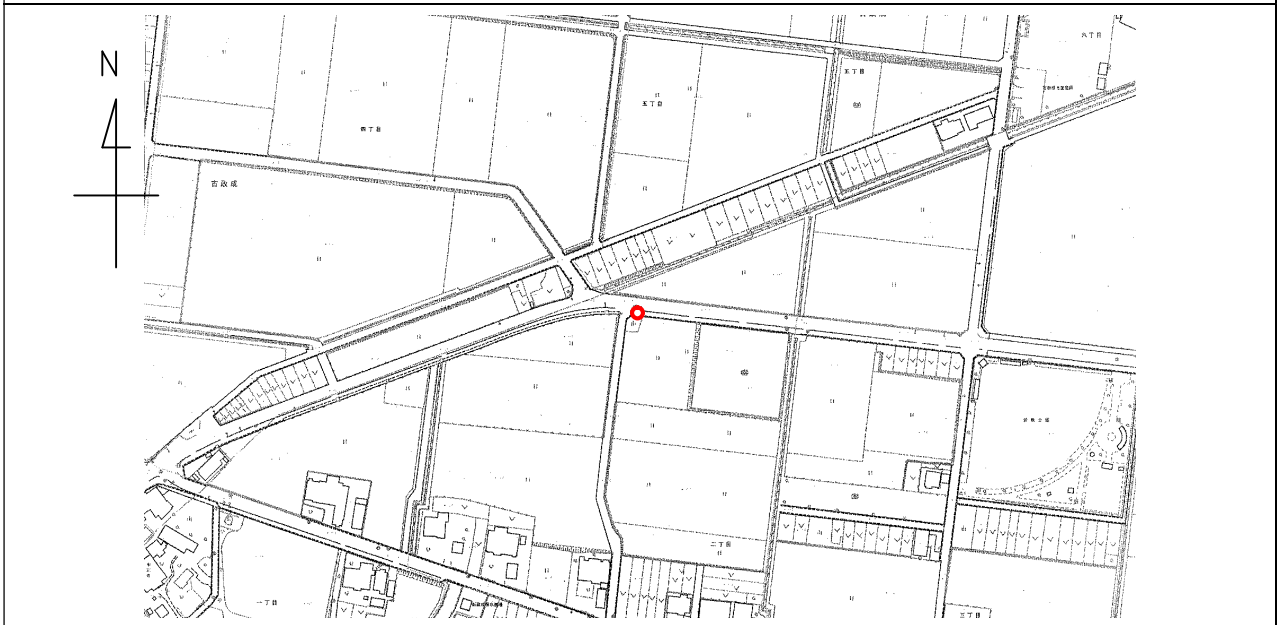
GNSS測量による

「平成26年4月1日付標高改定確認済」

### 3 級 登 記 基 準 点 の 記

点 名	3 2 4		
所在地	海部郡飛島村大字新政成二丁目地内	管理者	公益社団法人愛知県公共嘱託登記土地家屋調査士協会
	座 標 値	地 目	公 道
X	-102970.032	標識の種類	金属標
Y	-34028.333	備 考	GNSS測量により観測 「平成26年4月1日付標高改定確認済」
H	-0.987		
縮尺係数	0.999914		

#### 要 図



遠 景

近 景

地上写真

