

2 級 登 記 基 準 点 成 果 表

(AREA = 7)

2 級 基 準 点 210

	° ' "				m
B	35	5	16.6200	X	-101 122.358
L	136	48	16.1728	Y	-33 023.578
N	0	12	29.49	H	-0.378
				ジバ高	37.524
				柱石長	0.012
				縮尺係数	0.999913

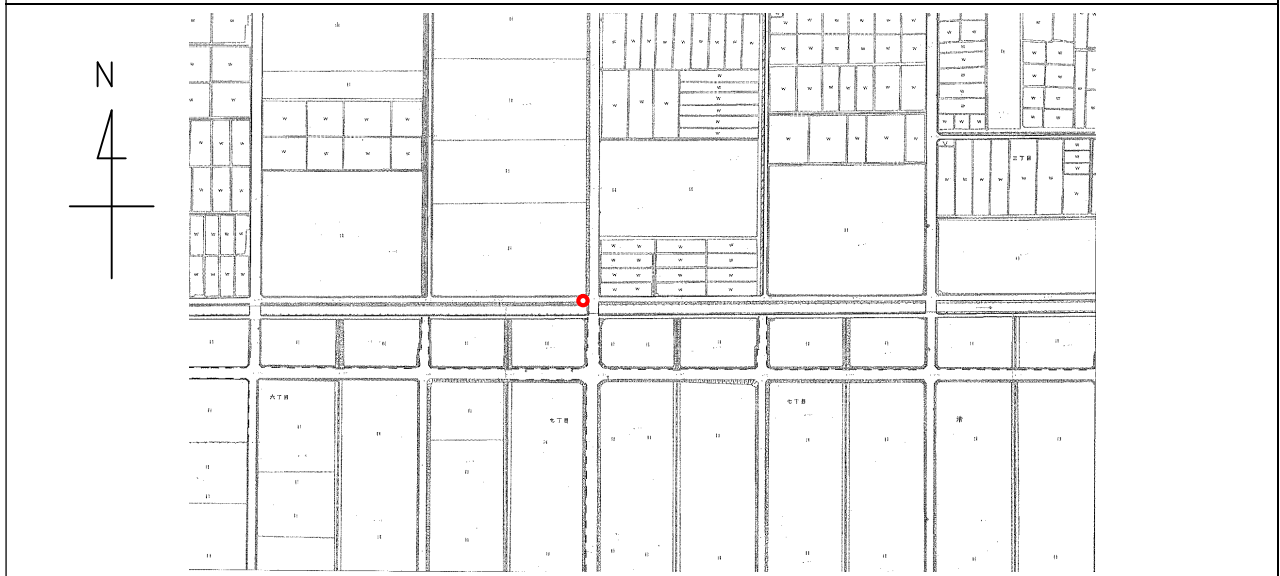
視準点の名称	平均方向角	距 離	備 考
	° ' "	m	
埋標型式	地 上	地 下 屋 上	標識番号
			標 石 金 属 標
			210

GNSS測量による
「平成26年4月1日付標高改定確認済」

2 級 登 記 基 準 点 の 記

点 名	2 1 0		
所在地	海部郡飛島村大字三福三丁目 地内	管理者	公益社団法人 愛知県公共嘱託 登記士地家屋調査士協会
座 標 値		地 目	公衆用道路
X	-101122. 358	標識の種類	金属標
Y	-33023. 578	備考	GNSS測量により観測 「平成26年4月1日付標高改定確認済」
H	-0. 378		
縮尺係数	0. 999913		

要 図



遠 景

近 景

地
上
写
真

