

## 登記基準点成果表

( AREA = 7 )

### 2 級基準点 003

	°	'	″		m			
B	34	53	49.1454	✓	X	-122 326.080	✓	
L	137	27	44.7686	✓	Y	27 031.349	✓	
N	-	0	10	9.16	✓	H	80.474	✓
						シオト高	40.375	✓
						柱石長		
						縮尺係数	0.999909	✓

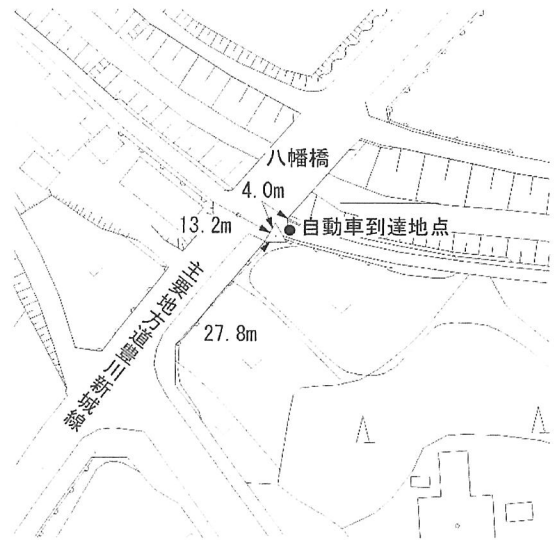
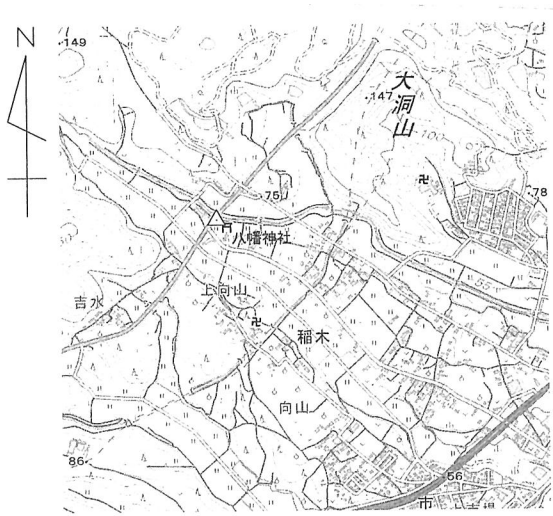
視準点の名称		平均方向角		距離		備考
		° ' ″		m		
埋標形式	地上	<del>地下</del>	<del>屋上</del>	標識番号	鉦	3

GNSS測量による ✓  
 セミ・ダイナミック補正あり ✓  
 「平成26年4月1日付 標高改定対応済」 ✓  
 電子基準点のみを既知点とした基準点 ✓

## 登記基準点の記

ふりがな 点 名	2級基準点 003.			図 名
				豊 橋
選点番号	第 3 号	埋標形式	地上 (保護石 個)	
標識番号	鉦 第 3 号	柱石長	0 m	
所在地	愛知県新城市稲木地内			
				地 目
所有者	新城市			
	管理者：新城市役所 建設部 土木課			
選 点	平成18年12月10日	選 点 者	新城市	
設 置	平成18年12月12日	設 置 者	新城市	
観 測	令和 4年 1月 8日	観 測 者	公益社団法人愛知県公共嘱託登記 土地家屋調査士協会	
自動車到達地点	本 点			
歩道状況	-----			
徒歩時間(距離)	-----			
点周囲の状況	八幡橋			
履 歴 ( 1 )	-----			
履 歴 ( 2 )	-----			
備 考	平成18年12月12日 新設 電子基準点のみを既知点とした基準点 「平成26年4月1日付 標高改定対応済」			アンテナ高 m
				本点 1.532

要 図 縮尺：1/25,000



調製 令和4年1月12日