

基準点成果表

(AREA = 7)

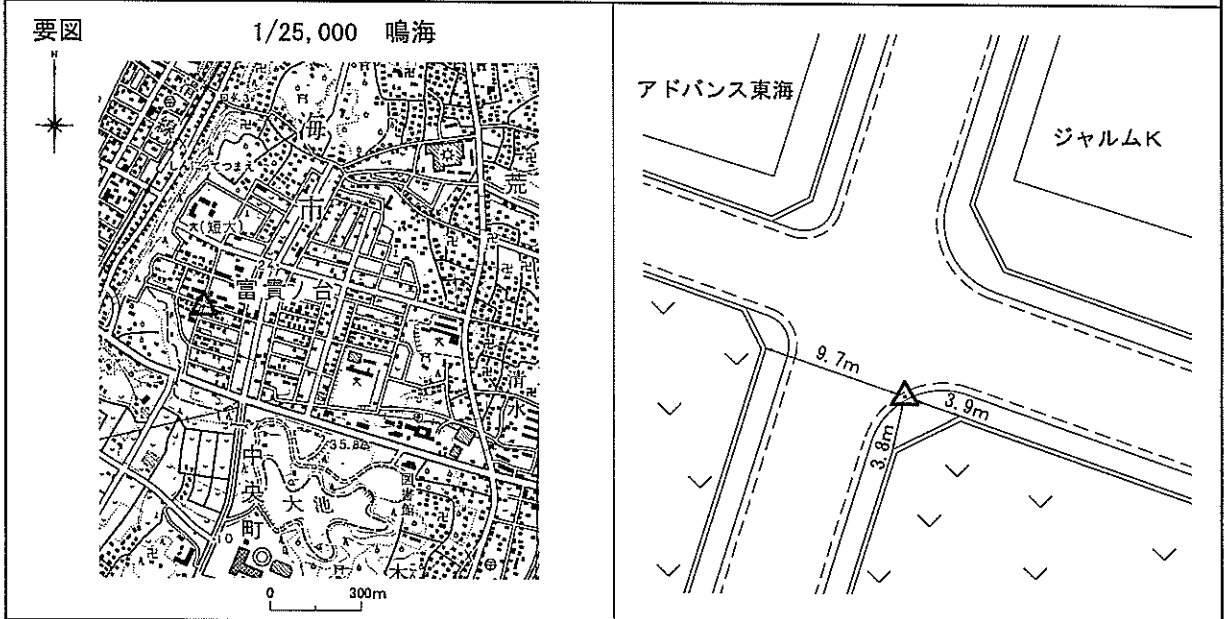
3 級基準点 07-3-306

B	35	1	50.9029				
L	136	54	3.3535	X	-107	489.054	m
N	0	9	9.13	Y	-24	246.983	
				H	24.207		
				シオト高	38.003		

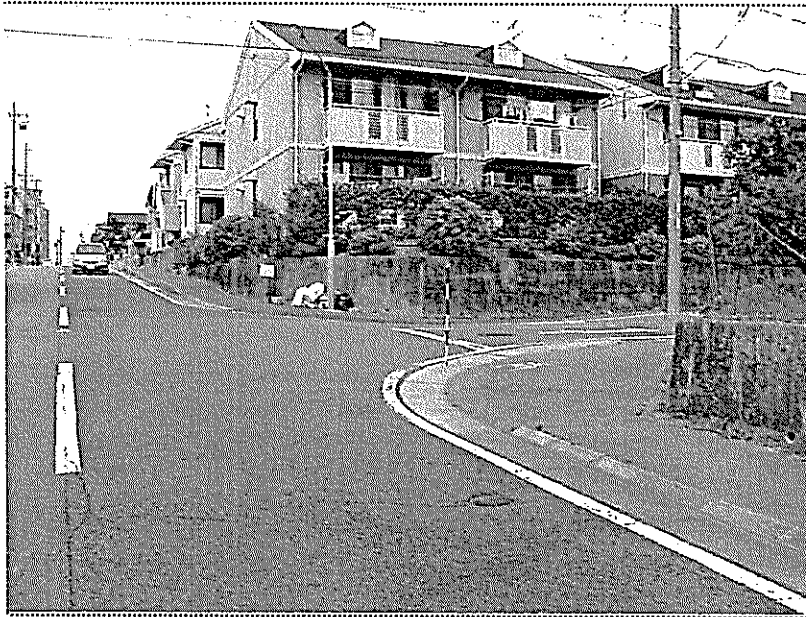
視準点の名称	平均方向角	距離		備考	
		縮尺係数	真数		
③07-3-307	106 4 32.3	0.999907	184.619		
埋標型式	地 上	地 下	屋 上	標識番号	標 香 金属標 07-3-306
GPS測量による 「この測量成果は、国土地理院長の承認及び助言を得て同院所管の測量標及び測量成果を使用して得たものである（承認番号）平19部公第35号」					

基準点の記

ふりがな 点名	07-3-306	1/20万図名	1/5万図名	名古屋南部
		名古屋		
冠字選点番号	07-3	標識番号	金属標	306
所在地	愛知県東海市富貴の台一丁目185番地先			
			地目	公衆用道路
所有者	東海市			
測標の種類		埋設法	地上	
選点年月日	平成19年4月24日	選点者	上山 善富	
設置年月日	平成19年5月10日	設置者	上山 善富	
観測年月日	平成19年5月23日	観測者	前田 健	
自動車到達地点	本点まで			
歩道状況	舗装			
徒歩時間(距離)	0分			
基準点周囲の状況 その他	道路			
備考	平成19年5月10日 新設			
	地上式 蓋なし GPS測量による			



調製平成19年6月18日



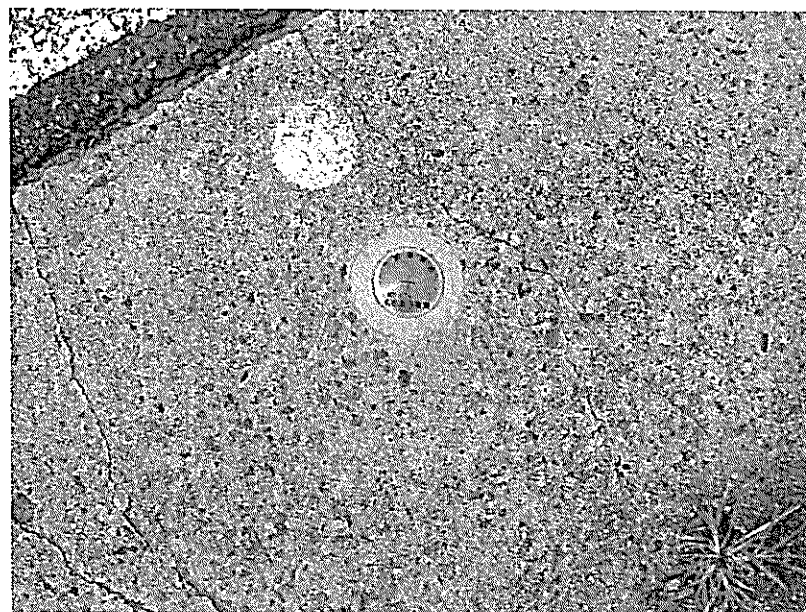
No. 6
306 (07-3-306)

南より



No. 6
306 (07-3-306)

東より



No. 6
306 (07-3-306)

金属標