

基準点成果表


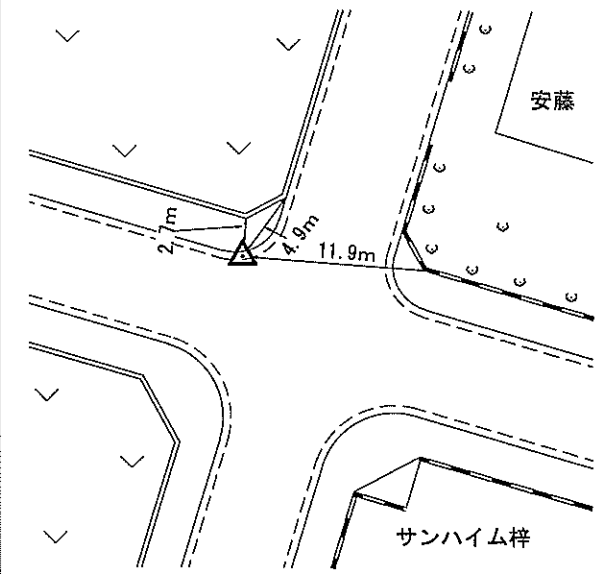
(AREA = 7)

3 級基準点 07-3-305

B	35	1	53.6329	//			
L	136	54	21.8296	//	X	m	-107 406.167
				//	Y		-23 778.472
N	0	8	58.54	//	H		26.784
				//	シフト高		38.026

視準点の名称	平均方向角	距 離		備 考	
		縮 尺 係 数	真 数		
③07-3-308	. , " 196 9 28.5 //	0.999907 //	m 193.664 //		
埋標型式	地 上 //	地 下	星 土	標識番号	標 石 金属標 // 07-3-305
GPS測量による // 「この測量成果は、国土地理院長の承認及び助言を得て同院所管の測量標及び測量成果を使用して得たものである (承認番号) 平 1 9 部 公 第 3 5 号」					

基準点の記

ふりがな 点名	07-3-305	1/20万図名	1/5万図名	名古屋南部
		名古屋		
冠字選点番号	07-3	標識番号	金属標	305
所在地	愛知県東海市富貴の台三丁目219番地先			
			地目	公衆用道路
所有者	東海市			
測標の種類		埋設法	地上	
選点年月日	平成19年4月24日	選点者	上山 善富	
設置年月日	平成19年5月10日	設置者	上山 善富	
観測年月日	平成19年5月23日	観測者	大洞 康照	
自動車到達地点	本点まで			
歩道状況	舗装			
徒歩時間(距離)	0分			
基準点周囲の状況 その他	道路			
備考	平成19年5月10日 新設			
	地上式 蓋なし GPS測量による			
要図		1/25,000 鳴海		
				

調製平成19年6月18日



No. 5

305(07-3-305)

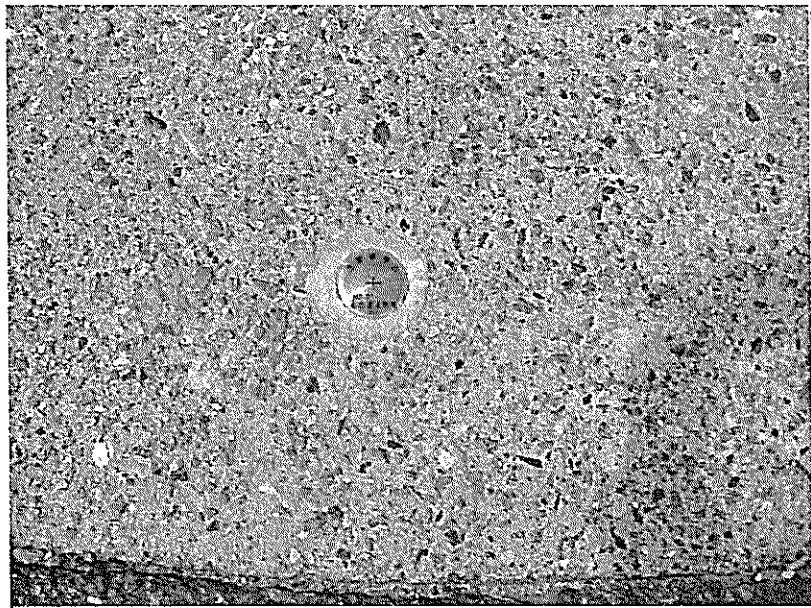
南より



No. 5

305(07-3-305)

東より



No. 5

305(07-3-305)

金属標