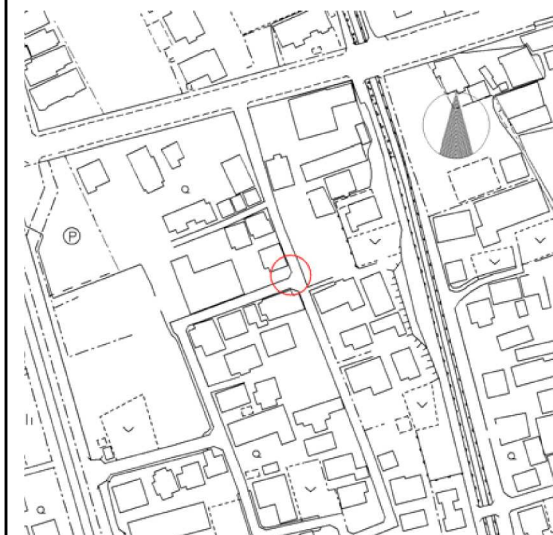
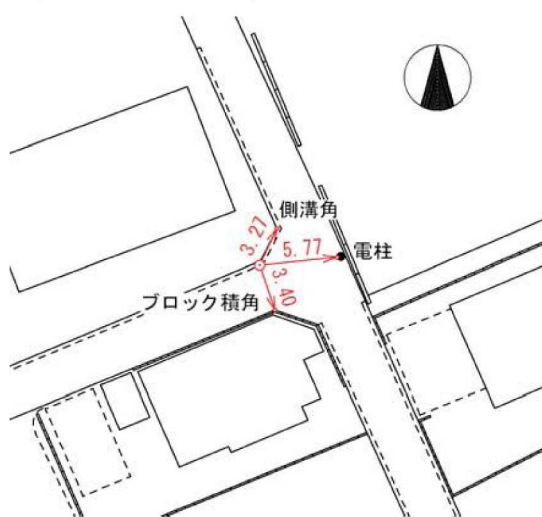




登記基準点（4級）点の記

ふりがな 点名	10T427			1:2500図名	
				地形図	
選点番号	第 号	設置区分	金属鋳	(保護石 個)	
標識番号	第 号		柱石長		
所在地	常滑市港町六丁目59番地2先				
				地目	公衆用道路
所有者	常滑市				
	(連絡先) TEL 0569-35-5111 代表				
選点	平成22年12月15日		選点者	(社) 愛知県公共嘱託登記 土地家屋調査士協会	
設置	平成22年12月22日		設置者	(社) 愛知県公共嘱託登記 土地家屋調査士協会	
観測	平成23年1月12日		観測者	岩田昌宏	
自動車到着地点	一般道路				
歩道状況	一般市道				
徒歩時間(距離)	名鉄榎戸駅より徒歩4分				
点周辺の状況	道路側溝縁				
履歴(1)					
履歴(2)					
備考	平成23年1月12日新設			アンテナ高 m	

要図 縮尺: 1/500



登記基準点（４級）点の記

路線番号	点番号	標識の種類	路線番号	点番号	標識の種類
	10T425	金属鋏		10T426	金属鋏
所在地	常滑市港町6丁目100番地先		所在地	常滑市港町6丁目58番地先	
写 真			写 真		
					
路線番号	点番号	標識の種類	路線番号	点番号	標識の種類
	10T427	金属鋏		10T428	金属鋏
所在地	常滑市港町6丁目59番2地先		所在地	常滑市大和町1丁目120番地先	
写 真			写 真		
					

世界測地系
調製 2011年 1月 19日

登記基準点成果表

(座標系 7)

4級登記基準点 10T427

	° , ″				
緯 度	34 54 14.0472 ✓	X		-121 546.870 ✓	m
経 度	136 49 46.8370 ✓	Y		-30 796.081 ✓	
真北方向角	0 11 34.2 ✓	H		1.942 ✓	m
		シボト高		37.847 ✓	
		柱石長			

視準点の名称		平均方向角	距 離		備 考
			縮尺係数 0.999912 ✓		
④ 10T426		° , ″ 249 29 33.3 ✓	m 44.068 ✓		
埋標型式	地 上		標 識 番 号	鉦	